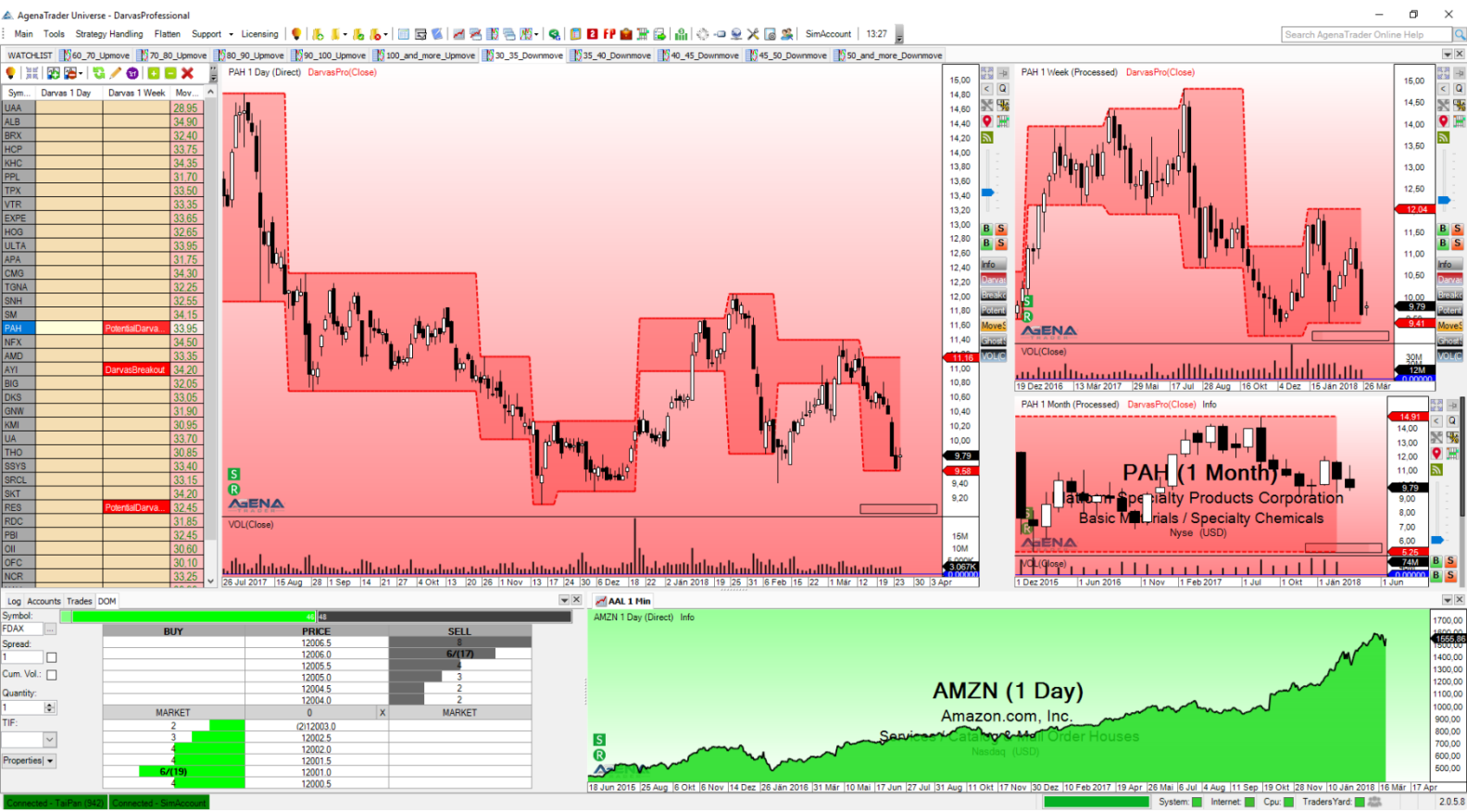




DARVAS ADDON

INHALTSVERZEICHNIS

KURZBESCHREIBUNG DARVAS ADD ON	3
ANLEITUNG PACKAGE-INSTALLATION	4
1. DARVAS STANDARD ADDON	5
2. DARVAS PROFESSIONAL ADDON	9



KURZBESCHREIBUNG DARVAS ADD ON

WARNUNG!

Sehr geehrte Kunden, bevor Sie mit dem Darvas Arbeitsplatz und den Indikatoren zu arbeiten beginnen, ersuchen wir Sie, diese Anleitung detailliert zu studieren, ehe Sie etwaige Einstellungen modifizieren.

Das Darvas -AddOn ist ein fortschrittliches Tool, das viele Einstellungen und Parameter beinhaltet. Falsche Einstellungen die aus „Neugier“ getätigt wurden, können zu unerwünschtem Verhalten führen.

WICHTIG!

Sie können jegliche Änderungen in den Indikator-Einstellungen vornehmen, wir empfehlen aber ausdrücklich, nur die Parameter anzufassen, die Ihnen vertraut sind.

Das DarvasAddOn ist für den End-of-Day Handel ausgelegt, da die originale Handelsstrategie nicht für den intraday-Handel entwickelt wurde. Sie können die Handelssignale auf jeder Zeiteinheit verwenden, müssen sich aber bewusst sein, dass die Handelsstrategie dafür nicht optimiert ist.

Viel Erfolg beim Handel mit dem Darvas-Addon wünscht
Ihr AgenaTrader-Support Team



ANLEITUNG PACKAGE-INSTALLATION

- I. Nach dem Kauf bekommen Sie per Mail folgende Datei zugesendet:
 - DarvasStandardPackage.atpack / DarvasProfessionalPackage.atpack: diese Datei ist das eigentliche Package inklusiver aller darin enthaltenen Komponenten.

ACHTUNG! Wenn Sie den InternetExplorer oder MicrosoftEdge verwenden, wird die .atpack Datei vom Browser automatisch in eine Zip-Datei umbenannt. Nach dem Download müssen Sie daher die DarvasStandardPackage.zip / DarvasProfessionalPackage.zip in DarvasStandardPackage.atpack / DarvasProfessionalPackage.atpack umbenennen!
- II. Speichern Sie die .atpack-Datei auf Ihrer Festplatte.
- III. Sie müssen nun die Lizenz für das Paket im AgenaTrader eintragen. Dafür klicken Sie auf das Symbol mit dem Fragezeichen, wählen Sie Über-> Aktivierungs-schlüssel eingeben, navigieren Sie zum „DarvasStandardPackage“ / „DarvasProfessionalPackage“ und tragen Sie Ihren Aktivierungsschlüssel ein, den Sie per Mail erhalten haben. Klicken Sie auf „Aktivieren“. Wenn die Meldung erscheint, dass Ihre Lizenz erfolgreich aktiviert wurde, schließen Sie dieses Fenster.
- IV. Öffnen Sie Tools->Pakete->Paket importieren, lesen Sie den anschließenden Backup-Hinweis und sofern Sie bereits ein Backup durchgeführt haben, klicken Sie auf OK. Im nächsten Fenster navigieren Sie zum Speicherort der DarvasStandardPackage.atpack Datei, klicken Sie auf diese und wählen Sie „Öffnen“. Bestätigen Sie die Agena-Neustart Aufforderung mit „OK“.
- V. Nach dem Neustart stellen Sie als ersten Schritt eine Verbindung zu Datenfeed her.
- VI. Sobald Sie eine Verbindung zu Ihrem Datenfeed hergestellt haben, wählen Sie Haupt -> Arbeitsplatz -> DarvasStandard / DarvasProfessional, um den Darvas - Workspace zu laden. Sobald alle Charts vollständig geladen sind, ist das DarvasStandardPackage voll einsatzbereit.



1. DARVAS STANDARD ADDON

Das DarvasStandardAddon bietet sehr gute Unterstützung, um die berühmten Signale von Nicolas Darvas halb- oder vollautomatisch umzusetzen. Um eine Vorfilterung der Werte nach der Logik von Darvas zu ermöglichen sowie für das PotentialDarvasBreakout-Signal, das einen Durchbruch durch eine Darvas-Begrenzung vorausprognostiziert, benötigen Sie jedoch das DarvasProfessional AddOn.

1.1. Indikatoren:

1.1.1. DarvasPro

Dieser Indikator ist die Weiterentwicklung des DarvasBox-Indikators der standardmäßig im AgenaTrader enthalten ist. Verbessert wurde die zugrundeliegende Berechnung, die zusätzlich auch mit weiteren Datenserien ausgestattet wurde, um die Signale optimal berechnen zu können. Weiters wurde eine Hintergrund-Färbung innerhalb der Boxen entwickelt, um die Darvas-Boxen grafisch besser aufzubereiten. Diese Hintergrundfarbe ist zugleich der einzige Parameter, den Sie im DarvasPro einstellen können.

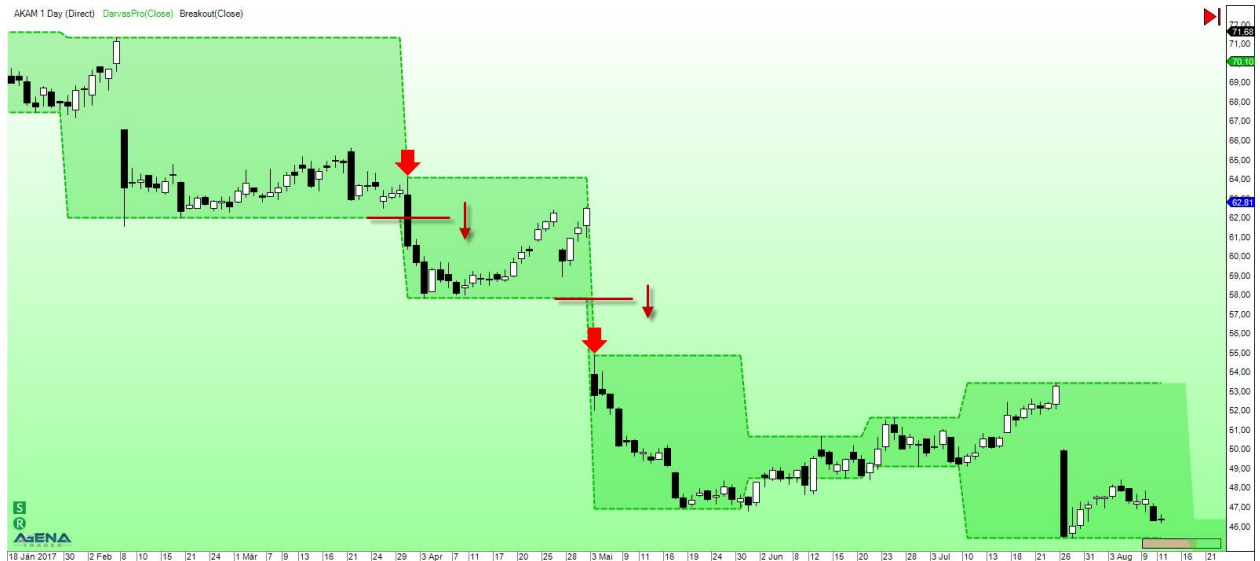
Details zur Erstellung von Darvasboxen und wie diese konstruiert werden, finden Sie in der Beschreibung zu den alten Darvasboxen – die Logik der Boxenkonstruktion ist dieselbe geblieben: [LINK](#)



1.2. ScriptedConditions:

1.2.1. DarvasBreakout

Das klassische Darvas-Breakout Signal entsteht, wenn entweder die obere Begrenzung der DarvasBox nach oben gebrochen wird (= Long Signal), oder die untere Begrenzung nach unten gebrochen wird (= Short Signal). Zusätzlich muss der Breakout mit überdurchschnittlich hohem Volumen erfolgen, was eine starke Bewegung und genügen Kraft für einen Durchbruch mit hohem Momentum vermuten lässt.



Als Parameter dieser ScriptedCondition können Sie die Pfeil-Farben der Signalmarkierungen, die Pfeilgröße und das grundsätzliche Anzeigen der Pfeile einstellen.

1.3. Stops

1.3.1. DarvasInitialStop

Die Strategie von Darvas beruht darauf, dass ein erfolgreiches Signal sofort eine starke Bewegung nach sich ziehen sollte. Daher kann der InitialStop bei dieser Strategie sehr eng gelegt werden.

Der DarvasInitialStop wird exakt im Abstand $0.5 \times \text{ATR}(14)$ von der oberen bzw. unteren Darvas-Begrenzung platziert. Das erlaubt ein sehr gutes Risikomanagement, da ein Trade schnell ausgestoppt wird, wenn die Idee nicht erfolgreich ist, Margin dadurch schnell freigeben wird und der nächste Trade sofort gesucht werden kann.

Auf der anderen Seite erlaubt ein enger InitialStop, dass bei einer erfolgreichen Trade-Idee sehr schnell Plus am Konto generiert wird und Targets flott erreicht werden.

1.3.2. DarvasStop

Der DarvasStop wird wie in der originalen Strategie von Nicolas Darvas immer am Hoch/Tief der aktuellen bestätigten (!) Box nachgezogen.

Bei einem Short-Trade wird als Stopp-Kurs immer die aktuell letzte bestätigte obere Begrenzung der DarvasBox verwendet.

Bei einem Long-Trade wird vice-versa die untere Begrenzung als Stopp-Kurs verwendet.



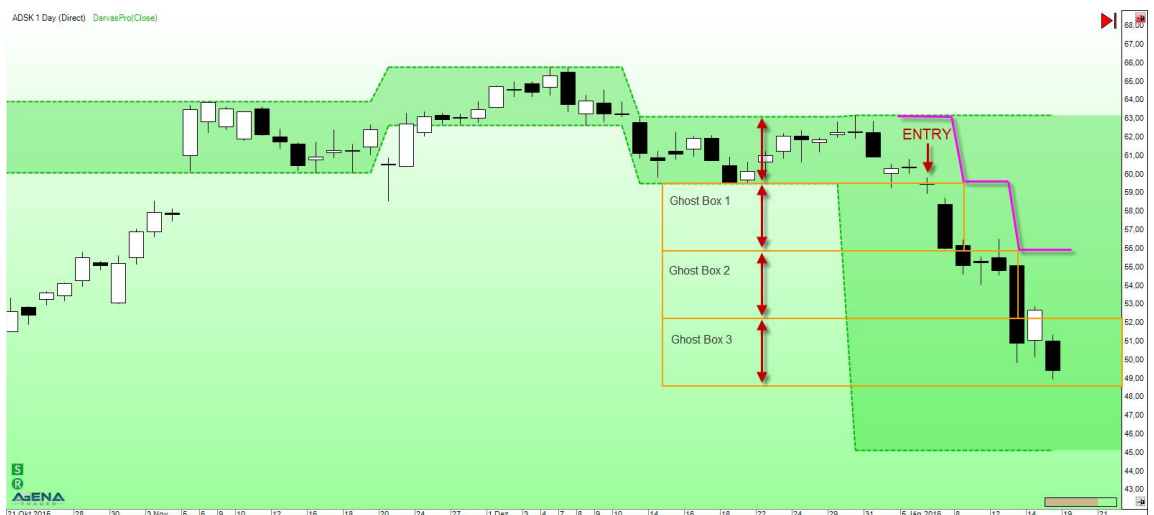
1.3.3. DarvasGhostStop

Beim DarvasGhostStop wird der Stopp an sogenannten GhostBoxes nachgezogen, die eine Entwicklung von Daryl Guppy sind. Diese Weiterentwicklung des üblichen Darvas-Stops soll bei momentum-reichen Marktbewegungen ein schnelles und engeres Nachziehen des Stopps ermöglichen.

Eine Ghostbox entsteht, wenn eine Box-Begrenzung durchbrochen wird, und die darauf folgende Bewegung so schnell ist, dass einige Bars lang keine neue Box generiert werden kann. Sobald der Kurs die Größe der letzten Box über die obere Begrenzung (bei Long Trades) bzw. unter die untere Begrenzung (bei Short Trades) gelaufen ist, entsteht die erste GhostBox, die genau die gleiche Höhe wie die letzte aktive und valide DarvasBox hat.

Der Stop wird nun an das Tief (bei Long Trades) bzw. das Hoch (bei Short Trades) der GhostBox nachgezogen, womit der Stopp enger an den Markt gelegt werden kann.

Es können beliebig viele GhostBoxes hintereinander entstehen, der Stopp wird jeweils am Hoch/Tief der GhostBox weitergezogen, bis entweder der Trade ausgestoppt wird, oder eine neue valide DarvasBox ausgebildet wird – dann wird der Stopp an das Hoch/Tief der validen DarvasBox gezogen.



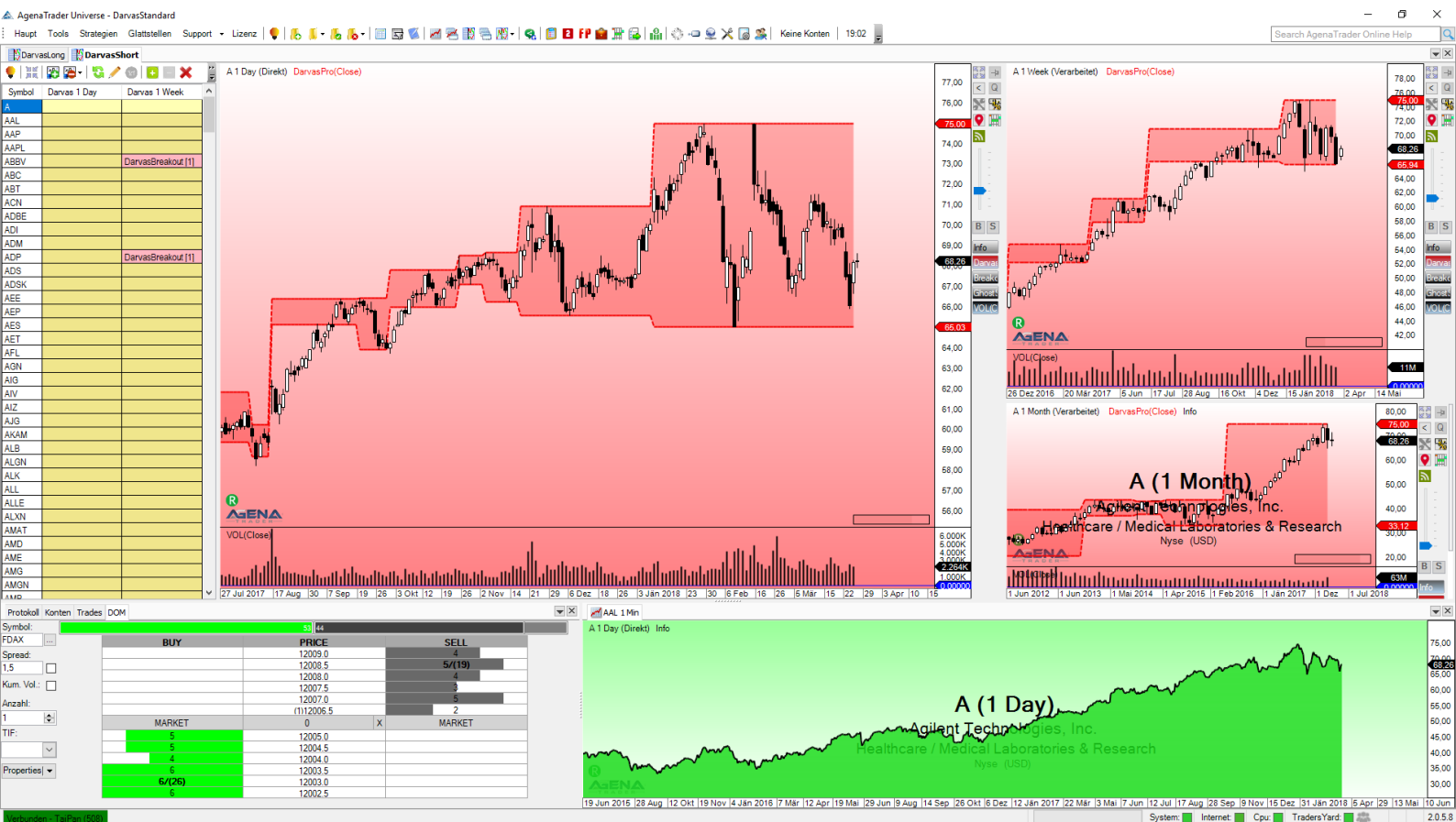
1.4. Workspace

1.4.1. DarvasStandard

In diesem Workspace werden auf 1Day und 1Week Basis DarvasBreakout Signale gesucht, standardmäßig ist die SP500 Aktienliste geladen.

Um bei Breakout-Signalen nicht zu spät benachrichtigt zu werden, wird der Tageschart alle 5 Minuten auf neue Signale gescreent und der Wochenchart jede Stunde. Sobald also der Markt auf Tages- oder Wochenbasis ein Breakout macht, bekommen Sie sofort das Signal angezeigt und können dieses handeln!

In der DarvasLong-LCG werden nur Long-Signale gesucht, in der DarvasShort-LCG nur Short-Signale.



2. DARVAS PROFESSIONAL ADDON

Das DarvasProfessional AddOn bietet Ihnen optimale Unterstützung im Handel der berühmten Darvas-Strategie. Vom vollautomatisierten Filtering der Instrumente nach Darvas' Kriterien bis zur Signalsuche in den hochpotentiellen Instrumenten ist alles im Workspace integriert und für Sie vorgefertigt.

2.1. Indikatoren:

2.1.1. DarvasPro

Siehe 1.1.1

2.1.2. MoveSinceLastHighLow

Dieser Indikator berechnet die prozentuelle Bewegung eines Instruments, gemessen am Hoch/Tief der letzten x-Perioden. In den Parametereinstellungen können Sie unter „Last high or low“ wählen, ob die Berechnung vom letzten Hoch oder Tief erfolgen soll. Die Einstellung „Lookback Period“ regelt dabei, wieviele Bars verwendet werden sollen, um das letzte höchste Hoch bzw. tiefste Tief aufzuspüren.

Dieser Indikator bildet die Basis für die im folgenden Punkt beschriebenen Filter-Conditions.



2.2. Conditions:

Die Folgenden Conditions verwenden den MoveSinceLastHighLow – Indikator, um die Performance des Instruments zu messen. Je nachdem, welchen Wert dieser Indikator zurückgibt, ist die jeweilige Condition „True“ oder „False“.

Diese Conditions werden als Filter-Conditions als Input für den AQConditionFilter verwendet, um die automatische Sortierung der Instrumente vorzunehmen. Die Namen der Conditions sind dabei selbsterklärend.

Folgende Conditions werden mit dem DarvasProfessional AddOn mit geliefert:

- SixtyToSeventyPercentUpmove
- SeventyToEightyPercentUpmove
- EightyToNinetyPercentUpmove
- NinetyToHundredPercentUpmove
- MoreThanHundredPercentUpmove

- ThirtyToThirtyFivePercentDownmove
- ThirtyFiveToFourtyPercentDownmove
- FourtyToFourtyFivePercentDownmove
- FourtyFiveToFiftyPercentDownmove
- MoreThanFiftyPercentDownmove

Sie können sich nach belieben eigene Conditions bauen, die Sie als Input für den ConditionFilter verwenden und müssen nicht die vorgefertigten Conditions verwenden. Mit dem MoveSinceLastHighLow-Indikator können Sie dafür jeden beliebigen Performance-Wert seit dem letzten höchsten Hoch / tiefsten Tief abfragen und in Filter-Conditions verpacken.

2.3. ScriptedConditions

2.3.1. DarvasBreakout

Siehe 1.2.1

2.3.2. PotentialDarvasBreakout

Das PotentialDarvasBreakout-Signal wird dann ausgegeben, wenn ein Wert knapp zur oberen bzw. unteren DarvasBegrenzung heranläuft und zusätzlich bereits eine bestätigte Darvas-Box vorliegt.

Das Signal kommt damit früher als das DarvasBreakout-Signal, das erst beim tatsächlichen Über- bzw. Unterschreiten der Box aktiv wird. Mit dem PotentialBreakout Signal haben Sie die Möglichkeit, bereits frühzeitig Ihre Orders zu platzieren und somit keine Top-Signale mehr zu verpassen.

Wenn Sie das PotentialDarvasBreakout-Signal über einen Doppelclick in der Liste starten, wird die Einstiegsorder sofort direkt an die Begrenzung der Darvasbox gelegt und bei dessen über- bzw. unterschreiten wird der Trade wie nach Nicolas Darvas Regeln eröffnet.

2.3.3. AQ ConditionFilter

Über den AQConditionFilter wird das automatische einsortieren der Werte in die entsprechenden Instrumentlisten gesteuert. Es handelt sich dabei um ein eigenständiges Produkt unserer Tech-Partner AlgoQuantics, das in das DarvasProfessional Paket integriert wurde.

Eine detaillierte Beschreibung zu diesem Tool finden Sie in der zweiten beiliegenden Beschreibung, die Sie beim Kauf des DarvasProfessional AddOns erhalten haben sollten.

Symbol	Name	Ask	Bid	Volume	Performance	ManSector	DealSector	60-70%	70-80%	80-90%	90-100%	100% Up	MoveSince	30-35%	35-40%	40-45%	45-50%	50% Do	MoveDown	
DATA	Tableau Software Inc. Class A	84.70	84.81	200	Nyse	200	1.90	Technology	Application Software	0	0	0	0	15.30	0	0	0	0	0	3.84
DEB	Diebold Inc.	14.85	14.80	700	Nyse	200	1.81	Technology	Diversified Computer	0	0	0	0	13.95	0	0	0	0	0	52.80
DDI	Donaldson Co. Inc.	44.56	44.52	600	Nyse	800	1.14	Industrial Goods	Diversified Machinery	0	0	0	0	5.05	0	0	0	0	0	14.30
DDD	3D Systems Corp. (DE)	11.38	11.35	500	Nyse	200	0.49	Technology	Computer Peripherals	0	0	0	0	49.10	0	0	0	0	0	51.20
DDR	DDR Corp.	8.98	8.97	37300	Nyse	1399	1.64	Financial	REIT - Retail	0	0	0	0	5.47	0	0	0	0	0	45.15
DDS	Dillard's Inc.	78.84	78.65	200	Nyse	200	-2.91	Services	Department Stores	1	0	0	0	68.25	0	0	0	0	0	13.50
DE	Deere & Co.	165.12	165.00	1200	Nyse	100	2.05	Industrial Goods	Farm & Construction	0	0	0	0	42.25	0	0	0	0	0	12.50
DECK	Deckers Outdoor Corp.	91.54	91.41	200	Nyse	100	1.11	Consumer Goods	Tenile - Apparel Foot	0	0	0	0	49.50	0	0	0	0	0	8.65
DEI	Douglas Emmett Inc.	39.01	35.99	200	Nyse	825	0.70	Financial	REIT - Diversified	0	0	0	0	5.54	0	0	0	0	0	13.55
DFS	Discover Financial Services	71.87	71.95	100	Nyse	100	1.40	Financial	Credit Services	0	0	0	0	24.85	0	0	0	0	0	12.40
DG	Dollar General Corp.	36.96	37.93	300	Nyse	200	1.32	Services	Discount Variety Stores	0	0	0	0	40.45	0	0	0	0	0	12.45
DGX	Quest Diagnostics Inc.	100.46	100.98	100	Nyse	800	0.55	Healthcare	Medical Laboratories	0	0	0	0	11.45	0	0	0	0	0	11.10
DH	Horton (D.R.) Inc.	44.28	44.27	1500	Nyse	100	1.51	Industrial Goods	Residential Constructi	0	0	0	0	39.70	0	0	0	0	0	16.10
DHR	Danaher Corp.	88.59	88.53	1800	Nyse	100	1.26	Industrial Goods	Diversified Machinery	0	0	0	0	24.30	0	0	0	0	0	6.35
DIS	Walt Disney Company (The)	103.52	100.53	100	Nyse	100	0.60	Services	Entertainment - Divers	0	0	0	0	4.02	0	0	0	0	0	13.80
DISH	Discovery Communications Inc.	21.63	21.92	2500	Nasdaq	100	2.07	Services	CATV Systems	0	0	0	0	35.95	0	0	0	0	0	28.15
DISH	DISH Network Corporation - Class A	37.46	37.44	200	Nasdaq	100	0.49	Services	CATV Systems	0	0	0	0	1.67	0	0	0	0	0	44.25
DKS	Dick's Sporting Goods Inc.	34.23	34.21	1000	Nyse	200	3.35	Services	Sporting Goods Stores	0	0	0	0	49.60	0	0	0	0	0	33.05
DLB	Dobly Laboratories Inc.	65.03	64.93	100	Nyse	100	0.72	Technology	Diversified Electronics	0	0	0	0	34.95	0	0	0	0	0	12.70
DLR	Digital Realty Trust Inc.	102.43	102.35	200	Nyse	700	-0.10	Financial	REIT - Office	0	0	0	0	5.74	0	0	0	0	0	19.75
DLTR	Dollar Tree Inc.	94.80	94.75	300	Nasdaq	300	1.41	Services	Discount Variety Stores	0	0	0	0	45.05	0	0	0	0	0	18.40
DMB	Dun & Bradstreet Corp. (DE)	121.17	121.72	100	Nyse	100	1.26	Technology	Information & Delivers	0	0	0	0	20.60	0	0	0	0	0	8.82
DMN	Dunkin Brands Group Inc.	59.74	59.72	100	Nasdaq	100	1.42	Services	Restaurants	0	0	0	0	19.20	0	0	0	0	0	11.40
DNOW	NOV Inc.	10.33	10.32	2700	Nyse	400	2.83	Basic Materials	Oil & Gas Equipment	0	0	0	0	13.50	0	0	0	0	0	43.65
DNR	Darbun Resources Inc. (DE)	2.83	2.82	36800	Nyse	500	3.25	Basic Materials	Independent Oil & Gas	0	0	0	0	208.2	0	0	0	0	0	0.704
DD	Diamond Offshore Drilling Inc.	15.22	15.21	1100	Nyse	100	-0.35	Basic Materials	Oil & Gas Drilling & E.	0	0	0	0	52.75	0	0	0	0	0	24.75
DDX	Deere Corp.	98.69	98.17	100	Nyse	100	1.39	Industrial Goods	Diversified Machinery	0	0	0	0	39.50	0	0	0	0	0	8.48
DOX	Amdocs Limited - Ordinary Shares	66.39	66.34	300	Nasdaq	100	0.79	Technology	Business Software &	0	0	0	0	10.45	0	0	0	0	0	7.14
DPS	Dr. Pepper Snapple	118.21	118.15	200	Nyse	100	0.24	Consumer Goods	Beverages - Soft Drinks	0	0	0	0	44.95	0	0	0	0	0	6.50
DPR	Dominion Power Inc.	232.71	232.37	100	Nyse	100	1.31	Services	Restaurants	0	0	0	0	38.70	0	0	0	0	0	2.00
DRE	Duke Realty Corp.	25.89	25.88	5700	Nyse	275	0.37	Financial	REIT - Industrial	0	0	0	0	4.91	0	0	0	0	0	15.65
DRI	Darden Restaurants Inc.	84.99	84.86	100	Nyse	100	-0.48	Services	Restaurants	0	0	0	0	11.20	0	0	0	0	0	15.25
DRQ	Dri-Quip Inc.	45.80	45.55	500	Nyse	200	1.80	Basic Materials	Oil & Gas Equipment	0	0	0	0	29.30	0	0	0	0	0	18.05
DST	DST Systems Inc. (DE)	83.30	83.29	200	Nyse	800	0.00	Technology	Business Software &	0	0	0	0	69.00	0	0	0	0	0	1.33
DSW	DSW Inc.	22.35	22.34	300	Nyse	100	1.82	Services	Apparel Stores	0	0	0	0	47.30	0	0	0	0	0	1.85
DTE	DTE Energy Co.	102.81	102.52	500	Nyse	200	0.49	Utilities	Electric Utilities	0	0	0	0	4.57	0	0	0	0	0	12.50
DTE	DTE Energy Co.	102.81	102.52	500	Nyse	200	0.49	Utilities	Electric Utilities	0	0	0	0	4.57	0	0	0	0	0	12.50

2.4. Stops

Gleiche Stops wie DarvasStandard, Siehe 1.3

2.5. Workspace

2.5.1. DarvasProfessional

2.5.1.1. Vorgefertigte Watchlist

Über die vorgefertigte Watchlist erhalten Sie einen ausgezeichneten Überblick über alle für Sie interessanten Märkte. Vom aktuellen Bid/Ask, dem Volumen, der Tages-Performance, Haupt-und Nebensektor sowie das gesamte Pre-Screening über den AQConditionFilter wird in der Watchlist alles abgewickelt und angezeigt. Standardmäßig ist hier der Russell1000 als Instrumentliste geladen, Sie können hier aber jede beliebige Instrumentliste laden – je nachdem welche Instrumente Sie handeln möchten.

In den Spalten 60-70%, 70-80% etc. sind die AQConditionFilter geladen. Immer wenn eine grüne „1“ in einer Spalte erscheint, trifft die Filter-Condition zu, und der Wert wird in die gleichnamige Instrumentliste sortiert.

Die grüne Spalte „MoveSinceLastLow“ misst den Anstieg des Wertes seit dem tiefsten Tief des letzten Jahres. Der Wert der hier gemessen wird ist ausschlaggebend für die Einsortierung in die Listen. Wenn hier ein Wert von z.B. 62,50 ausgegeben wird, wird das Instrument in die Liste 60-70% einsortiert werden und daher auch die grüne „1“ in der 60-70% Upmove Spalte aufleuchten.

Für die rote Spalte „MoveSinceLastHigh“ gilt das gleiche vice versa, hier wird der Abstieg seit dem höchsten Hoch des letzten Jahres gemessen und ist wiederum für die Einsortierung der Downmove-Werte ausschlaggebender Wert.

Symbol	Name	Ask	Ask	Bid	BidSize	Exchange	Volume	Perform.	ManSector	DetailSector	60-70 %	70-80 %	80-90 %	90-100 %	100+ % Up	MoveSinc	30-35 %	35-40 %	40-45 %	45-50 %	50+ % Do	MoveSinc	
SWVA	Trileavis Software, Inc. Class A	84.70	84.61	200	Nyse	200	1.80		Technology	Application Software	0	0	0	0	0	176.30	0	0	0	0	0	0	19.84
SRD	Sealed Air Corp.	114.65	114.80	700	Nyse	200	1.81		Technology	Diversified Computer	0	0	0	0	0	133.65	0	0	0	0	0	0	32.60
DCI	Donalson Co. Inc.	44.56	44.52	600	Nyse	600	1.14		Industrial Goods	Diversified Machinery	0	0	0	0	0	5.05	0	0	0	0	0	0	14.30
DDD	3D Systems Corp. (DE)	111.36	111.35	500	Nyse	200	0.49		Technology	Computer Peripherals	0	0	0	0	0	46.10	0	0	0	0	0	0	51.20
DDR	DDR Corp.	9.98	9.97	37300	Nyse	1369	1.64		Financial	REIT - Retail	0	0	0	0	0	5.47	0	0	0	0	0	0	44.15
DDS	Dillard's Inc.	78.84	78.65	200	Nyse	200	-2.91		Services	Department Stores	0	0	0	0	0	68.25	0	0	0	0	0	0	13.50
DE	Deere & Co.	155.12	155.00	1200	Nyse	100	2.05		Industrial Goods	Farm & Construction	0	0	0	0	0	43.25	0	0	0	0	0	0	12.50
DECK	Deckers Outdoor Corp.	81.54	81.41	200	Nyse	100	1.11		Consumer Goods	Textile - Apparel/Food	0	0	0	0	0	64.50	0	0	0	0	0	0	8.03
DEI	Deutsche Entertainment	38.01	38.59	200	Nyse	825	0.70		Financial	REIT - Diversified	0	0	0	0	0	3.64	0	0	0	0	0	0	13.55
DFS	Discover Financial Services	71.97	71.95	100	Nyse	100	1.40		Financial	Credit Services	0	0	0	0	0	24.85	0	0	0	0	0	0	12.40
DG	Dollar General Corp.	82.86	82.83	300	Nyse	200	1.32		Services	Discount Variety Stores	0	0	0	0	0	40.45	0	0	0	0	0	0	12.45
DGK	Quest Diagnostics, Inc.	100.48	100.38	100	Nyse	600	0.55		Healthcare	Medical Laboratories	0	0	0	0	0	11.45	0	0	0	0	0	0	11.10
DHI	Horton (D.S.) Inc.	44.29	44.27	1000	Nyse	100	1.51		Industrial Goods	Residential Construct	0	0	0	0	0	39.70	0	0	0	0	0	0	18.18
DHR	Danaher Corp.	88.59	88.53	1800	Nyse	100	1.26		Industrial Goods	Diversified Machinery	0	0	0	0	0	24.30	0	0	0	0	0	0	6.35
DIS	Walt Disney Company (The)	100.52	100.53		Nyse	100	0.60		Services	Entertainment - Divers	0	0	0	0	0	4.62	0	0	0	0	0	0	13.80
DISCA	Discovery Communications, Inc.	21.83	21.82	2600	Nasdaq	100	2.07		Services	CATV Systems	0	0	0	0	0	35.95	0	0	0	0	0	0	28.15
DSH	DSH Network Corporation - Class A	57.46	57.44	200	Nasdaq	100	0.49		Services	CATV Systems	0	0	0	0	0	1.87	0	0	0	0	0	0	44.25
DWS	Dick's Sporting Goods, Inc.	34.23	34.21	1000	Nyse	200	3.35		Services	Sporting Goods Stores	0	0	0	0	0	46.60	0	0	0	0	0	0	33.05
DLB	Dolby Laboratories Inc.	85.03	84.93		Nyse	100	0.72		Technology	Diversified Electronics	0	0	0	0	0	34.95	0	0	0	0	0	0	12.70
DLR	Digital Realty Trust, Inc.	102.43	102.35	200	Nyse	700	4.10		Financial	REIT - Office	0	0	0	0	0	15.74	0	0	0	0	0	0	19.75
DLTR	Dollar Tree, Inc.	84.80	84.75	300	Nasdaq	300	1.41		Services	Discount Variety Stores	0	0	0	0	0	45.05	0	0	0	0	0	0	18.40
DNB	Dun & Bradstreet Corp. (DE)	121.97	121.72		Nyse	100	1.26		Technology	Information & Delivery	0	0	0	0	0	20.60	0	0	0	0	0	0	6.82
DNKN	Dunkin' Brands Group, Inc.	59.74	59.72	100	Nasdaq	100	1.42		Services	Restaurants	0	0	0	0	0	19.20	0	0	0	0	0	0	11.40
DNOW	DNOW Inc.	10.33	10.32	2700	Nyse	400	2.63		Basic Materials	Oil & Gas Equipment	0	0	0	0	0	13.50	0	0	0	0	0	0	43.65
DNR	Danbury Resources, Inc. (DE)	2.83	2.82	36800	Nyse	500	5.35		Basic Materials	Independent Oil & Gas	0	0	0	0	0	208.2	0	0	0	0	0	0	0.704
DO	Diamond Offshore Drilling, Inc.	15.22	15.21	1100	Nyse	100	-0.35		Basic Materials	Oil & Gas Drilling & E	0	0	0	0	0	52.75	0	0	0	0	0	0	24.75
DOV	Dover Corp.	88.59	88.57		Nyse	100	0.36		Industrial Goods	Diversified Machinery	0	0	0	0	0	30.50	0	0	0	0	0	0	8.48
DOX	Amplco Limited - Ordinary Shares	86.59	86.34	300	Nasdaq	100	0.79		Technology	Business Software &	0	0	0	0	0	10.45	0	0	0	0	0	0	7.14
DPS	Dr. Pepper/Seven Up	118.21	118.15	200	Nyse	100	0.24		Consumer Goods	Beverages - Soft Drinks	0	0	0	0	0	44.95	0	0	0	0	0	0	6.50
DPZ	Domino's Pizza Inc.	232.71	232.37		Nyse	100	1.31		Services	Restaurants	0	0	0	0	0	38.70	0	0	0	0	0	0	2.00
DRE	Duke Realty Corp.	25.89	25.88	5700	Nyse	278	0.37		Financial	REIT - Industrial	0	0	0	0	0	4.81	0	0	0	0	0	0	15.65
DRI	Darden Restaurants, Inc.	84.99	84.96		Nyse	100	-0.48		Services	Restaurants	0	0	0	0	0	11.20	0	0	0	0	0	0	15.25
DRQ	DRI-Quip, Inc.	45.80	45.66	500	Nyse	200	1.80		Basic Materials	Oil & Gas Equipment	0	0	0	0	0	29.30	0	0	0	0	0	0	18.05
DST	DST Systems Inc. (DE)	83.30	83.29	300	Nyse	600	0.00		Technology	Business Software &	0	0	0	0	0	66.00	0	0	0	0	0	0	1.33
DSB	DSB Inc.	22.35	22.34	300	Nyse	100	1.52		Services	Apparel Stores	0	0	0	0	0	47.30	0	0	0	0	0	0	1.85
DTE	DTE Energy Co.	102.61	102.52	500	Nyse	200	0.49		Utilities	Electric Utilities	0	0	0	0	0	4.57	0	0	0	0	0	0	12.50
DVA	DVA Energy Corp.	92.19	92.19	1700	Nyse	100	0.68		Energy	Electric Utilities	0	0	0	0	0	4.56	0	0	0	0	0	0	47.98

2.5.1.2. Vollautomatisches Pre-Screening

Folgende Instrumentlisten werden selbstständig erstellt:

- 60-70 % Upmove
- 70-80 % Upmove
- 80-90 % Upmove
- 90-100 % Upmove
- > 100 % Upmove
- 30-35 % Downmove
- 35-40 % Downmove
- 40-45 % Downmove
- 45-50 % Downmove
- > 50 % Downmove

Upmove bezieht sich auf eine Bewegung seit dem tiefsten Tief des letzten Jahres. 60-70% Upmove bedeutet also, dass in diese Liste alle Werte einsortiert werden, die seit dem tiefsten Tief des letzten Jahres ihren Wert um 60-70% gesteigert haben.

Vice versa gilt für Downmove, hierbei wird der Wertverlust gemessen am höchsten Hoch des letzten Jahres ermittelt. In der Liste 30-35 % Downmove werden also alle Werte einsortiert, die seit dem höchsten Hoch des letzten Jahres 30-35 % ihres Wertes verloren haben.

Über diese Vorsortierung können relativ starke und relativ schwache Aktien ausgemacht werden. In den starken Werten wird nur nach Long-Signalen gesucht und in den schwachen Werten nur nach Short-Werten. Hier vermutet die Darvas-Strategie, dass das bisher gezeigt Verhalten eines Wertes auch in der Zukunft in die gleiche Richtung weitergeht, was einem trendfolgenden Ansatz entspricht.

2.5.1.3. ListChartGruppen

In den einzelnen Listchartgruppen die standardmäßig im Arbeitsplatz angelegt sind, werden also wie beschrieben die Werte automatisch einsortiert. Direkt in den LCGs wird dann auf 1Day- und 1Week-Basis nach dem DarvasBreakout und dem PotentialDarvasBreakout Signal gescreent. Die dritte Spalte in der Liste ist in den Upmove-Listen der „MoveSinceLastLow“ und in den Downmove-Listen der „MoveSinceLastHigh“ und zeigen damit die gleichen Werte, wie in der Watchlist oben beschrieben an.

